

## Sebag,M (2519) Melawan Zhu Chen (2488) [C41]

### Ronde ke-8

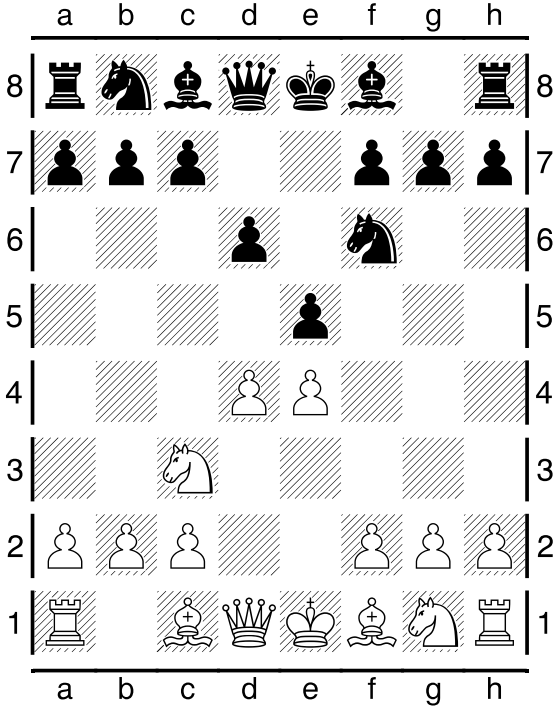
FIDE GP w Nanjing CHN

Pertandingan antara Sebag,M dengan elorating (2519) yang menggunakan buah putih melawan Zhu Chen dengan elorating (2488) [C41] yang menggunakan buah hitam pada ronde ke-8 yang berlangsung di FIDE GP w Nanjing CHN, pada tanggal 06-10-2009. Langkah - langkah selengkapnya pada pertandingan tersebut adalah sebagai berikut :

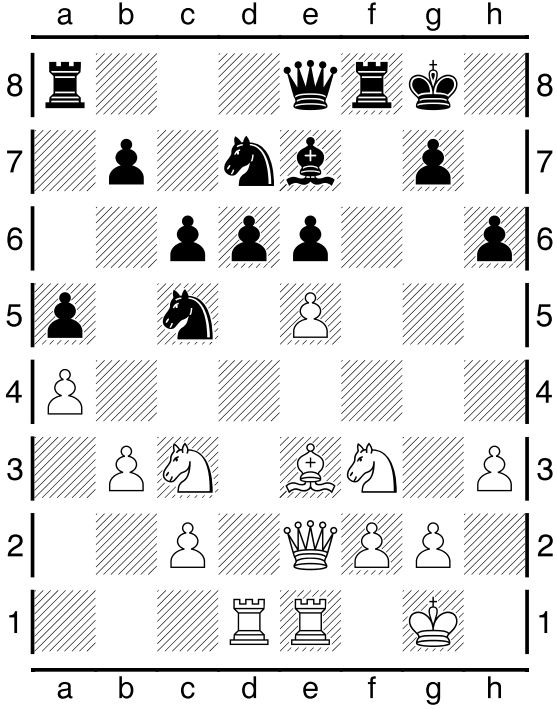
1.e2-e4 d7-d6 2.d2-d4 Ng8-f6 3.Nb1c3 e7-e5 4.Ng1f3 Nb8-d7 5.Bf1c4 Bf8-e7 6.00 00 7.Rf1e1 c7-c6 8.a2-a4 a7-a5 9.h2-h3 Nd7-b6 10.Bc4-b3 Nf6-d7 11.Bc1e3 e5xd4 12.Qd1xd4 Nd7-c5 13.Ra1d1 Bc8-e6 14.Bb3xe6 f7xe6 15.b2-b3 Nb6-d7 16.Qd4-d2 h7-h6 17.Qd2-e2 Qd8-e8 18.e4-e5 d6-d5 19.Nf3-d4 Nd7xe5 20.Be3xh6 Ne5-g6 21.Bh6-c1 e6-e5 22.Nd4-f3 Nc5-d7 23.Nf3-g5 Be7-c5 24.Bc1e3 Ng6-f4 25.Qe2-g4 Nd7-f6 26.Qg4-g3 Bc5xe3 27.f2xe3 Nf4-g6 28.e3-e4 d5-d4 29.Nc3-e2 Nf6-h7 30.Ng5xh7 Kg8xh7 31.Re1f1 Qe8-e6 32.Qg3-g5 Rf8xf1+ 33.Rd1xf1 Ra8-f8 34.Rf1f5 Qe6-d6 35.Ne2-g3 Rf8xf5 36.Ng3xf5 Qd6-f6 37.Qg5xf6 g7xf6 38.Nf5-d6 b7-b6 39.Nd6-c4 b6-b5 40.Nc4xa5 b5xa4 41.b3xa4 Ng6-e7 42.Na5-c4 Kh7-g6 43.Nc4-d6 c6-c5 44.a4-a5 Kg6-g5 45.Kg1f2 Ne7-c6 46.a5-a6 Kg5-h4 47.Kf2-f3 Nc6-a7 48.Nd6-f5+ Kh4-g5 49.h3-h4+ Kg5-g6 50.Nf5-d6 Kg6-h5 51.g2-g3 Na7-c6 52.Kf3-e2 Kh5-g4 53.Nd6-b5 f6-f5 54.e4xf5 Kg4xf5 55.a6-a7 Nc6xa7 56.Nb5xa7 e5-e4 57.Na7-b5 Kf5-g4 58.Nb5-d6

Pertandingan ini diawali oleh Sebag,M dengan langkah e2-e4 yang dijawab oleh Zhu Chen dengan d7-d6. Partai ini menggunakan teknik Pembukaan philidor, pada langkah ke-40 putih berhasil menangkap buah a5 hitam, hitam menyerah pada langkah ke-58. (Lihat gambar pada halaman berikutnya)

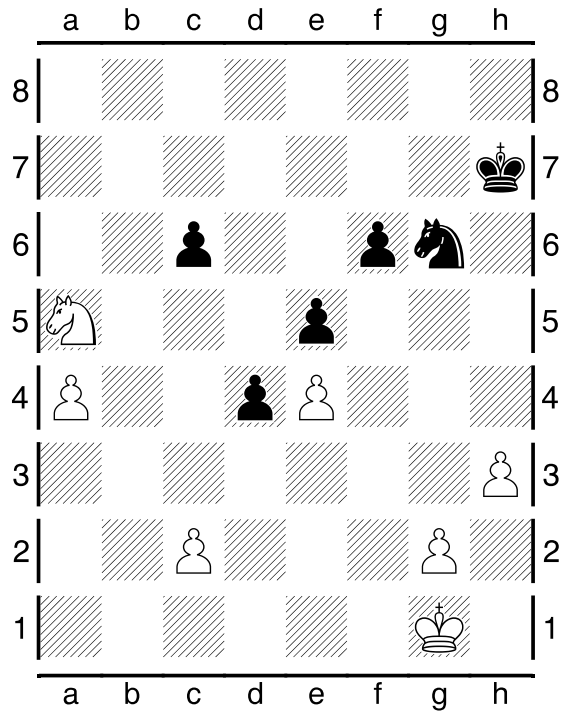
Kodisi Awal Permainan :



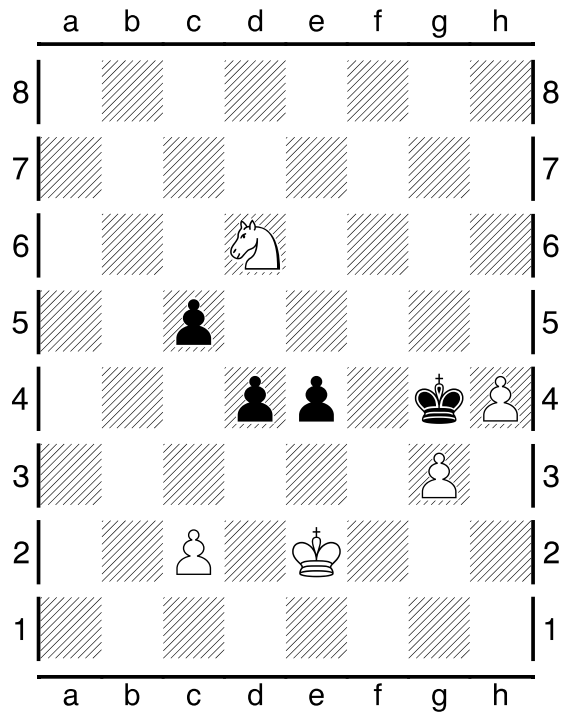
Pertengahan Permainan :



Pertengahan Permainan :



Kondisi Akhir Permainan :



Pada pertandingan (ronde ke-8) ini, dimenangkan oleh Sebag,M.