

## Short,N (2663) Melawan Werle,J (2607)

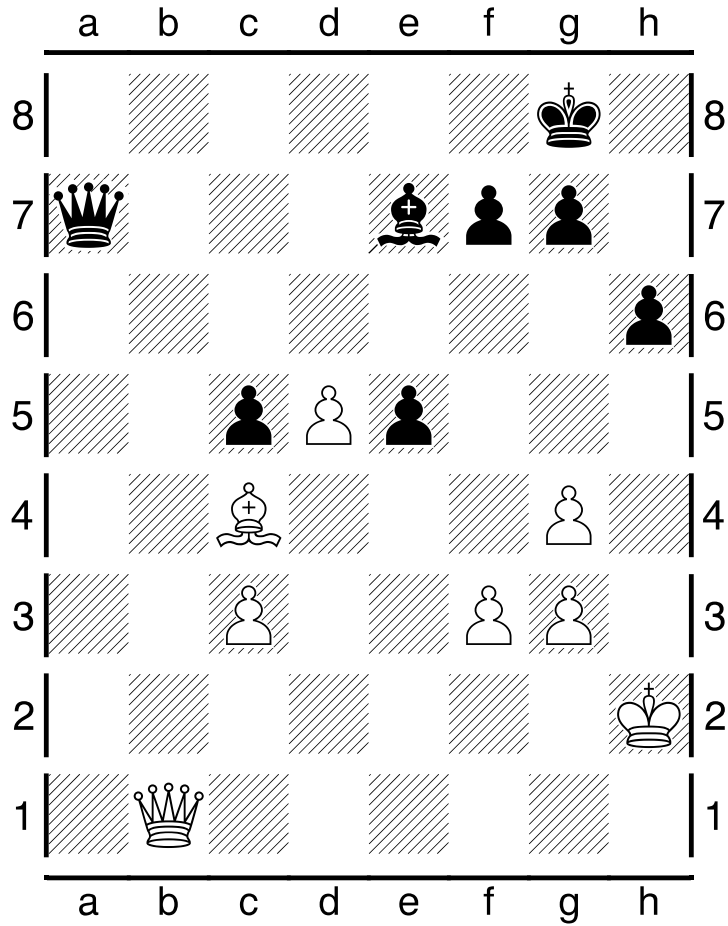
### Ronde ke-1

Corus B Wijk aan Zee NED

Pertandingan antara Short,N dengan elorating (2663) yang menggunakan buah putih melawan Werle,J dengan elorating (2607) yang menggunakan buah hitam pada ronde ke-1 yang berlangsung di Corus B Wijk aan Zee NED pada tanggal 17-01-2009. Langkah - langkah selengkapnya pada pertandingan tersebut adalah sebagai berikut :

1.e2-e4 e7-e5 2.Ng1f3 Nb8-c6 3.Bf1b5 a7-a6 4.Bb5-a4 Ng8-f6 5.00 Bf8-e7  
6.Rf1e1 b7-b5 7.Ba4-b3 00 8.a2-a4 b5-b4 9.d2-d4 d7-d6 10.c2-c3 Ra8-b8  
11.h2-h3 b4xc3 12.b2xc3 Bc8-e6 13.d4-d5 Nc6-a5 14.Bb3-a2 Be6-d7  
15.Bc1a3 Qd8-e8 16.Qd1d3 Bd7xa4 17.Ba3-b4 Na5-b7 18.Qd3xa6 Ba4-b5  
19.Qa6-a7 c7-c5 20.d5xc6 Bb5xc6 21.Nb1d2 Qe8-d8 22.Qa7-e3 Qd8-c7  
23.Ba2-b3 Rb8-a8 24.Ra1a7 Ra8xa7 25.Qe3xa7 Rf8-c8 26.Nd2-c4 Be7-d8  
27.Nf3-d2 h7-h6 28.Qa7-a3 Nf6-e8 29.Qa3-a2 Bd8-g5 30.Nd2-f3 Bg5-f6  
31.Qa2-c2 Bf6-e7 32.Nf3-h2 Ne8-f6 33.Nh2-g4 Nf6xg4 34.h3xg4 Nb7-c5  
35.Bb4xc5 d6xc5 36.Nc4-e3 Be7-g5 37.Ne3-d5 Qc7-a7 38.Bb3-c4 Bc6-d7  
39.f2-f3 Rc8-b8 40.Re1b1 Rb8xb1+ 41.Qc2xb1 Bd7-e6 42.Kg1h2 Be6xd5  
43.e4xd5 Bg5-e7 44.g2-g3

Pertandingan ini diawali oleh Short,N dengan langkah e2-e4 yang dijawab oleh Werle,J dengan e7-e5. Partai ini menggunakan teknik Pembukaan Closed Ruy Lopez Anti Marshall Systems , partai berakhir remis karena posisi dan materi kedua pihak seimbang. (Lihat gambar pada halaman berikutnya)



Pada pertandingan (ronde ke-1) ini, dimenangkan oleh Short,N.