

Szurovszky, Elek (2239) Melawan Klima, Lukas (2443) [B33]

Ronde ke-3

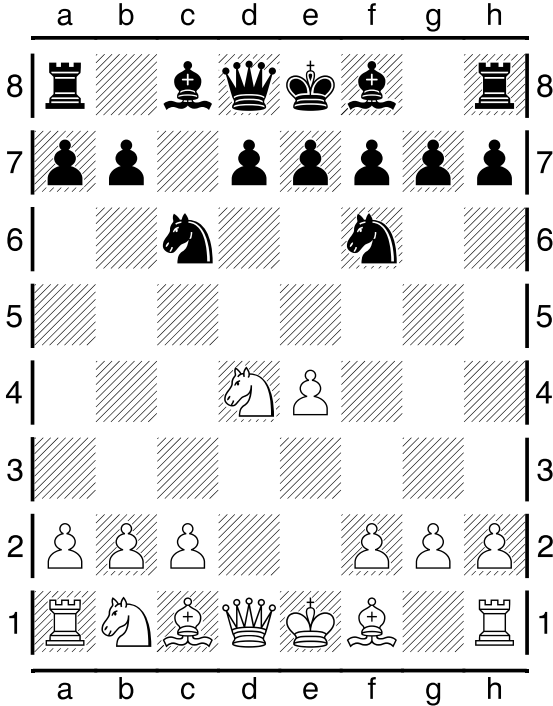
Tatry op Tatranske Zruby

Pertandingan antara Szurovszky, Elek dengan elorating (2239) yang menggunakan buah putih melawan Klima, Lukas dengan elorating (2443) [B33] yang menggunakan buah hitam pada ronde ke-3 yang berlangsung di Tatry op Tatranske Zruby, pada tanggal 25-09-2006. Langkah - langkah selengkapnya pada pertandingan tersebut adalah sebagai berikut :

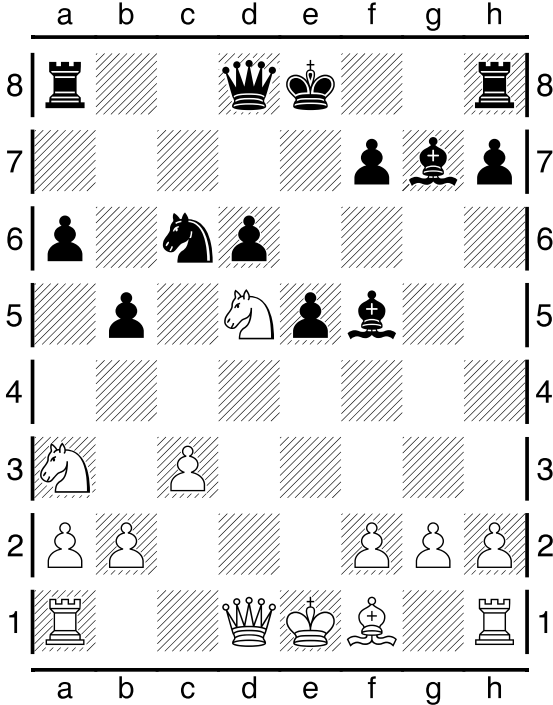
1.e2-e4 c7-c5 2.Ng1f3 Nb8-c6 3.d2-d4 c5xd4 4.Nf3xd4 Ng8-f6 5.Nb1c3 e7-e5 6.Nd4-b5 d7-d6 7.Bc1g5 a7-a6 8.Bg5xf6 g7xf6 9.Nb5-a3 b7-b5 10.Nc3-d5 f6-f5 11.e4xf5 Bc8xf5 12.c2-c3 Bf8-g7 13.Na3-c2 00 14.Nc2-e3 Bf5-d7 15.Qd1h5 f7-f5 16.Bf1d3 Bd7-e8 17.Qh5-h3 e5-e4 18.Bd3-c2 Be8-g6 19.Nd5-f4 Qd8-c8 20.Nf4xg6 h7xg6 21.Bc2-b3+ Rf8-f7 22.00 Nc6-e5 23.Bb3xf7+ Kg8xf7 24.Ra1d1 Qc8-e6 25.Ne3-d5 Ra8-c8 26.Qh3-e3 Rc8-c5 27.Nd5-f4 Qe6-e7 28.Nf4-d5 Qe7-h4 29.Qe3-g3 Qh4-h6 30.f2-f4 e4xf3 31.g2xf3 g6-g5 32.f3-f4 g5xf4 33.Rf1xf4 Kf7-e6 34.Nd5-e3 Ne5-f7 35.Rd1f1 Bg7-e5 36.Ne3xf5 Be5xf4 37.Nf5-d4+ Ke6-e5 38.Rf1e1+

Pertandingan ini diawali oleh Szurovszky, Elek dengan langkah e2-e4 yang dijawab oleh Klima, Lukas dengan c7-c5. Partai ini menggunakan teknik Pembukaan Sicilian svesnikov, hitam matt dalam 3 langkah. (Lihat gambar pada halaman berikutnya)

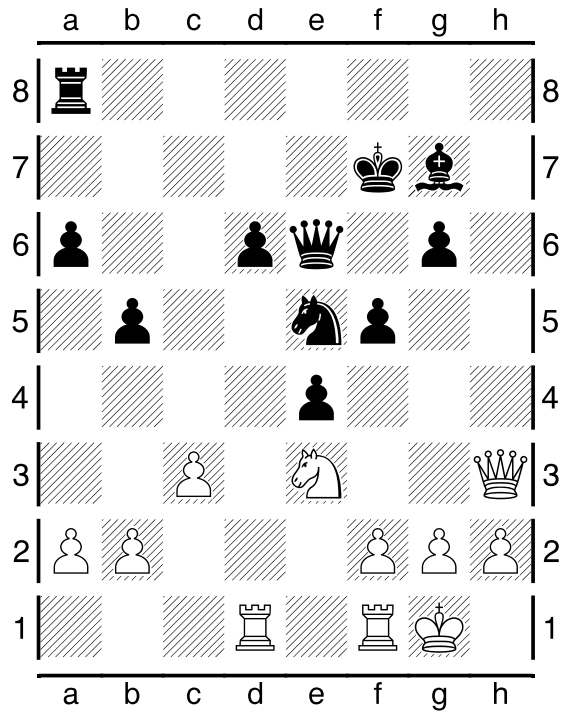
Kodisi Awal Permainan :



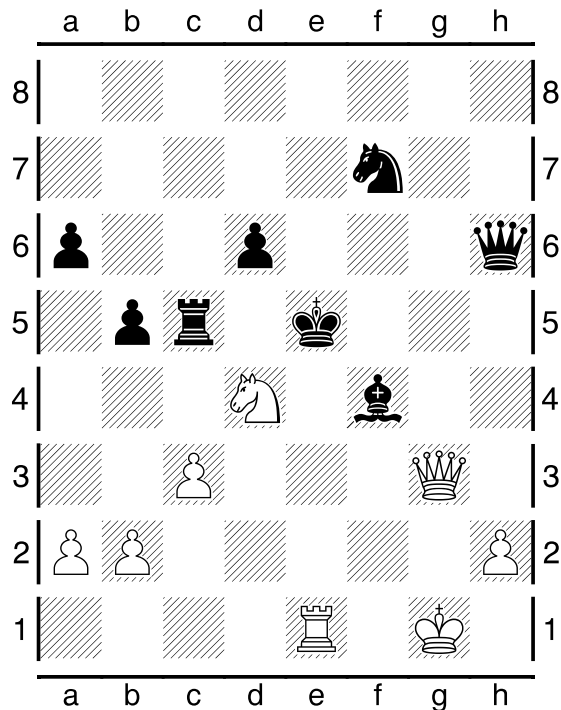
Pertengahan Permainan :



Pertengahan Permainan :



Kondisi Akhir Permainan :



Pada pertandingan (ronde ke-3) ini, dimenangkan oleh Szurovszky, Elek.