

Yurenok, Maria (1968) Melawan Winkelmann, Elena (2119)

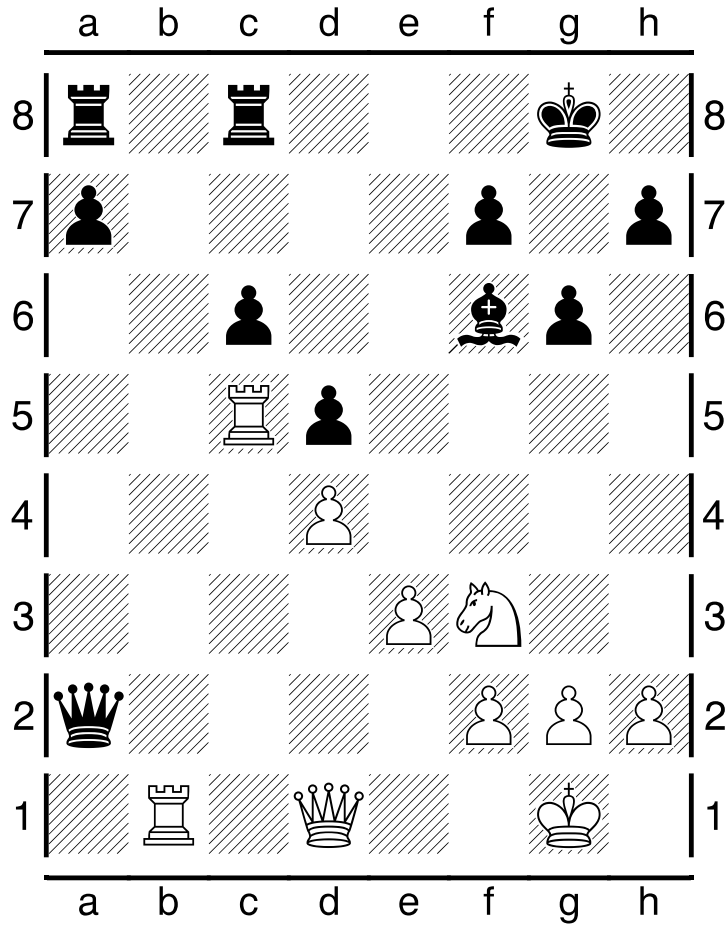
Ronde ke-1

London Classic Womens London Olympia

Pertandingan antara Yurenok, Maria dengan elorating (1968) yang menggunakan buah putih melawan Winkelmann, Elena dengan elorating (2119) yang menggunakan buah hitam pada ronde ke-1 yang berlangsung di London Classic Womens London Olympia pada tanggal 08-12-2009. Langkah - langkah selengkapnya pada pertandingan tersebut adalah sebagai berikut :

1.d2-d4 d7-d5 2.Ng1f3 c7-c6 3.c2-c4 e7-e6 4.c4xd5 e6xd5 5.Nb1c3 Ng8-f6
6.Bc1g5 Bf8-e7 7.Qd1c2 Nb8-d7 8.e2-e3 Nd7-f8 9.Bf1d3 Nf8-e6 10.Bg5-h4
g7-g6 11.00 Ne6-g7 12.b2-b4 Bc8-f5 13.Bh4xf6 Be7xf6 14.b4-b5 Bf5xd3
15.Qc2xd3 00 16.b5xc6 b7xc6 17.Nc3-a4 Ng7-e6 18.Rf1c1 Qd8-a5
19.Qd3-d1 Rf8-c8 20.Na4-c5 Qa5-a3 21.Ra1b1 Ne6xc5 22.Rc1xc5 Qa3xa2
23.Rb1a1 Qa2-b2 24.Ra1b1 Qb2-a2

Pertandingan ini diawali oleh Yurenok, Maria dengan langkah d2-d4 yang dijawab oleh Winkelmann, Elena dengan d7-d5. Partai ini menggunakan teknik Pembukaan Queens Gambit Declined Exchange Variation , Partai berakhir remis karena putih mengancam menteri hitam berulang kali dengan posisi yang sama , menteri hitam pun tidak bisa bergerak ke petak lain sehingga muncullah 3 posisi yang sama. (Lihat gambar pada halaman berikutnya)



Pada pertandingan (ronde ke-1) ini, dimenangkan oleh Yurenok, Maria.